

**DISPOSITIVO DE PURGA PARA OPERACIONES DE BARRIDO Y
PURGADO EN CONJUNTOS DE REGULACIÓN**

1. REQUISITOS TÉCNICOS

1.1. Descripción

Este dispositivo es un accesorio utilizado para realizar operaciones de barrido y purgado para asegurar la limpieza de tramos de conducción y prevenir averías en el regulador de los conjuntos de regulación, debidas a posibles entradas de partículas y suciedad.

Consiste en un útil de obturación provisto de racord de conexión al cuerpo del filtro, vástago y cabeza de obturación, y una manguera de material plástico con armadura interior, acabada en tubo metálico.

1.2. Dimensiones

El croquis de conjunto de este dispositivo se indica en la figura 1. Las dimensiones de cada componente se detallan en el resto de figuras.


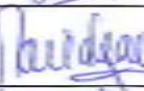

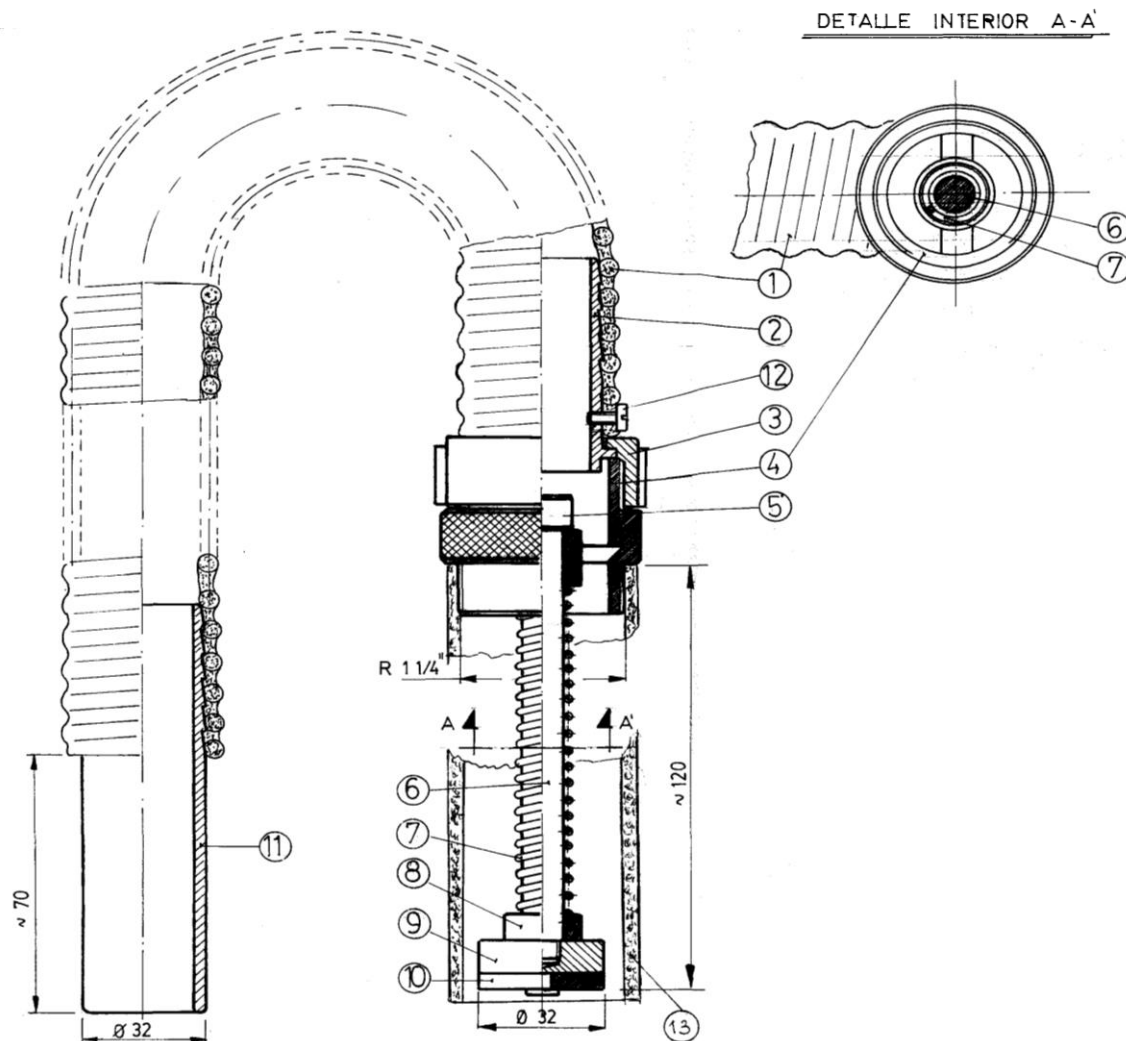
	Responsable	Firma / Fecha
Ponente	Ingeniería y Tecnología D. Sebastián Martínez Fernández	 08/06/2011
Revisado	Jefatura de Ingeniería y Tecnología D. María Learnra Martínez	 05/09/2011
Aprobado	Dirección de Expansión D. Arturo Puente de Pinedo	 8/SEP/2011

FIGURA 1: CROQUIS DEL DISPOSITIVO DE PURGA



COMPONENTES

MATERIAL

1	MANGUERA CON ARMADURA INTERIOR Ø 30 mm x 1 metro	PVC flexible (alma de PVC reforzado)
2	RACOR CONEXIÓN FILTRO	Latón (UNE 37147)
3	TUERCA APRIETE	Latón (UNE 37147)
4	CUERPO PURGADOR	Latón (UNE 37147)
5	TUERCA SUJECIÓN EJE	Latón (UNE 37147)
6	EJE CIERRE Ø 11 mm	Latón (UNE 37147)
7	MUELLE CIERRE	Acero inoxidable (AISI 302)
8	COMPENSADOR GIRO	Latón (UNE 37147)
9	PLATO CIERRE	Latón (UNE 37147)
10	JUNTA CIERRE ELASTÓMERO	Elastómero NBR (UNE-EN 549)
11	MANGUITO SALIDA	Latón (UNE 37147)
12	PRISIONERO SEGURIDAD MANGUERA	Acero inoxidable (AISI 304)
13	PROTECCIÓN	PVC rígido

FIGURA 2: RACOR DE CONEXIÓN DEL FILTRO

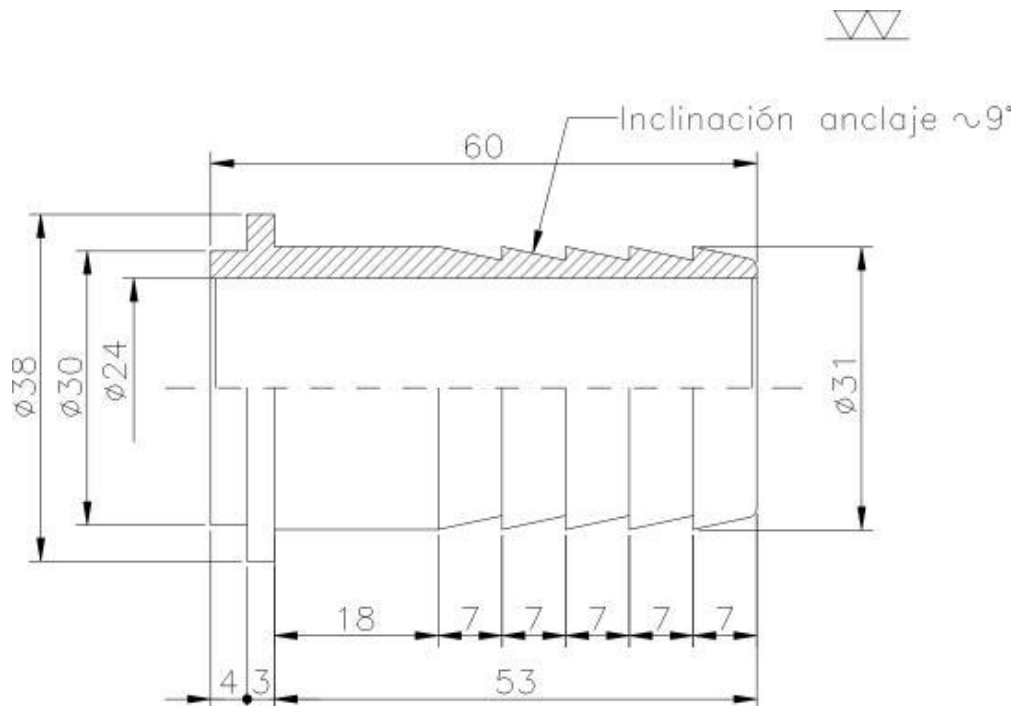


FIGURA 3: TUERCA DE APRIETE

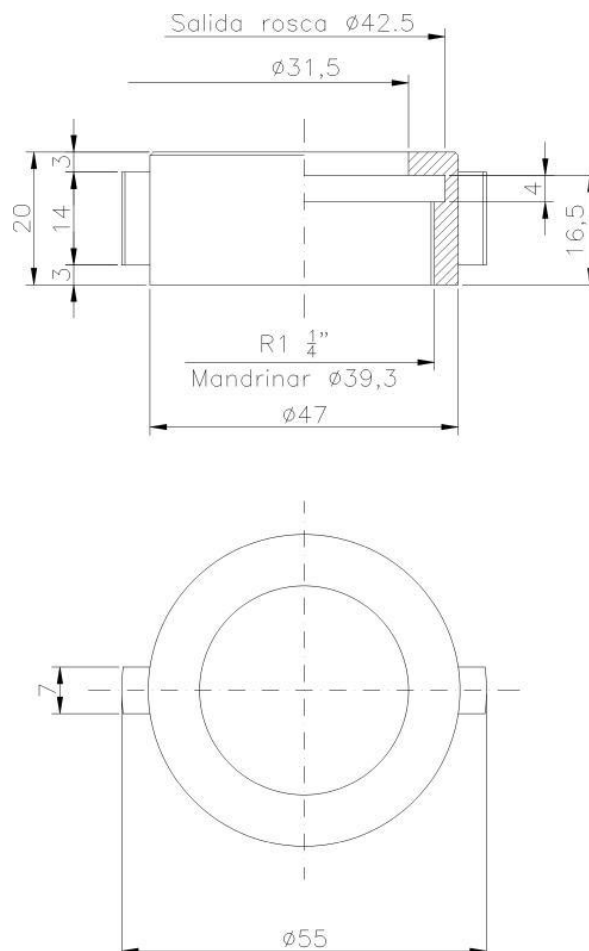


FIGURA 4: CUERPO DEL PURGADOR

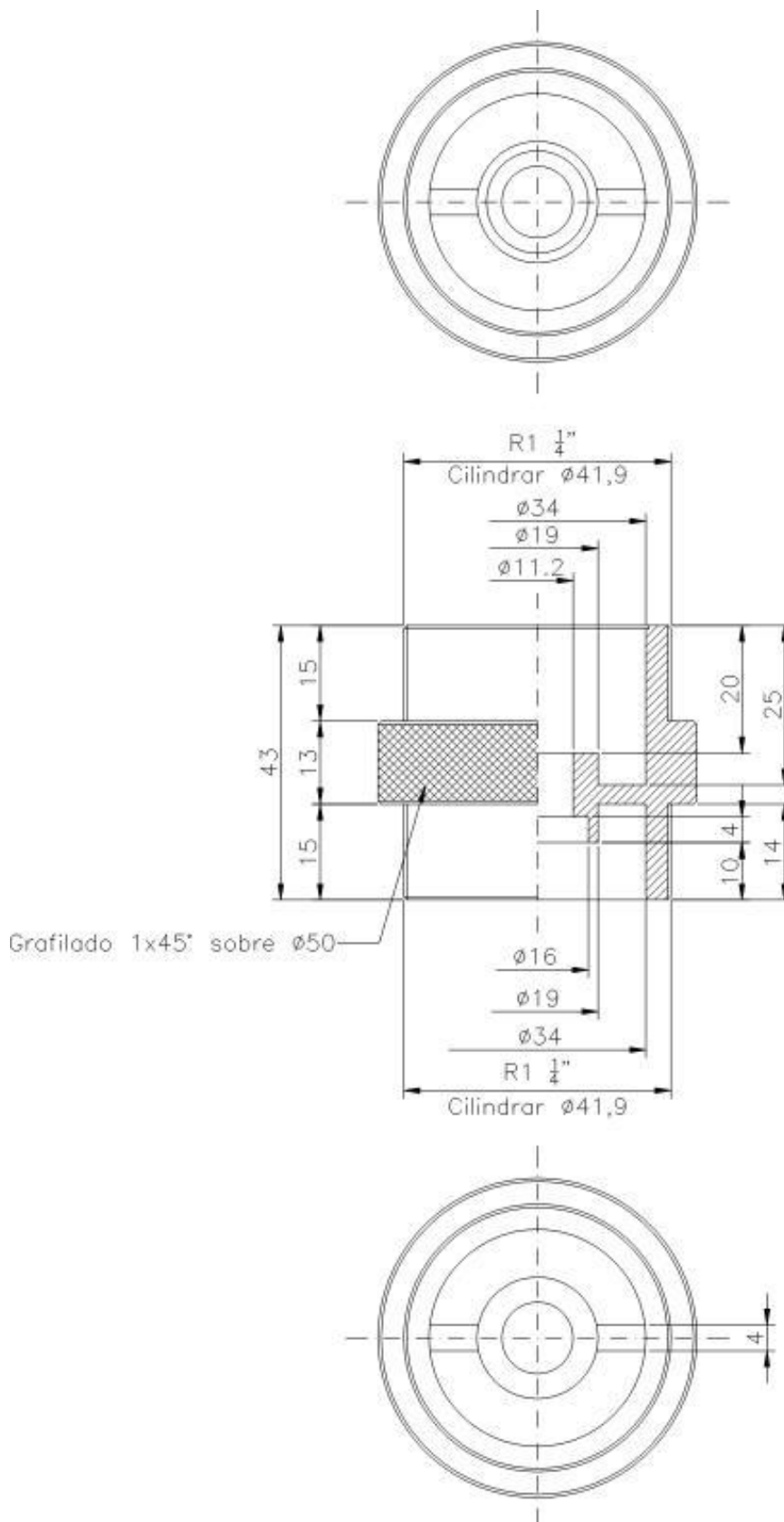


FIGURA 5: TUERCA DE SUJECIÓN DEL EJE

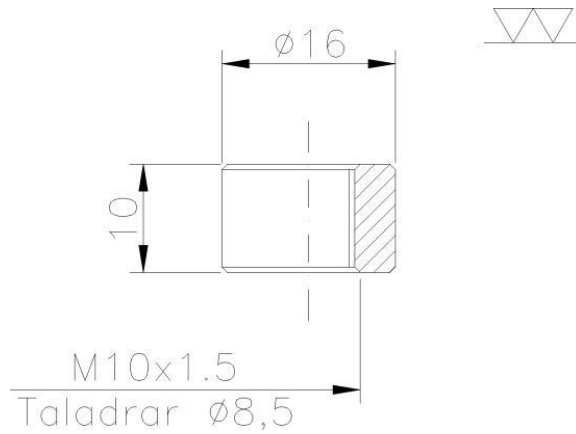


FIGURA 6: EJE DE CIERRE

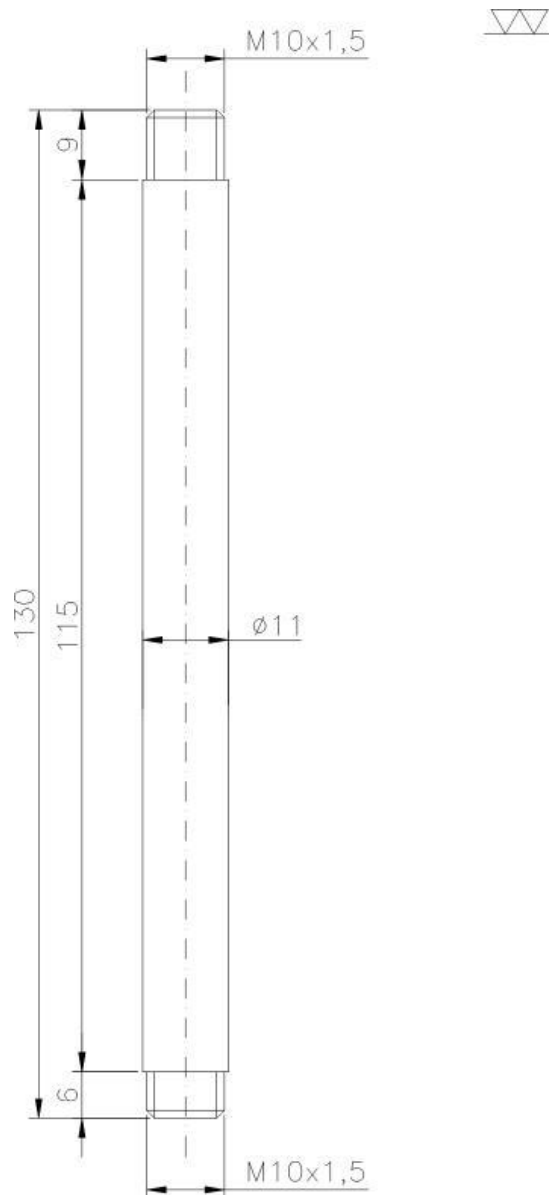


FIGURA 7: MUELLE DE CIERRE

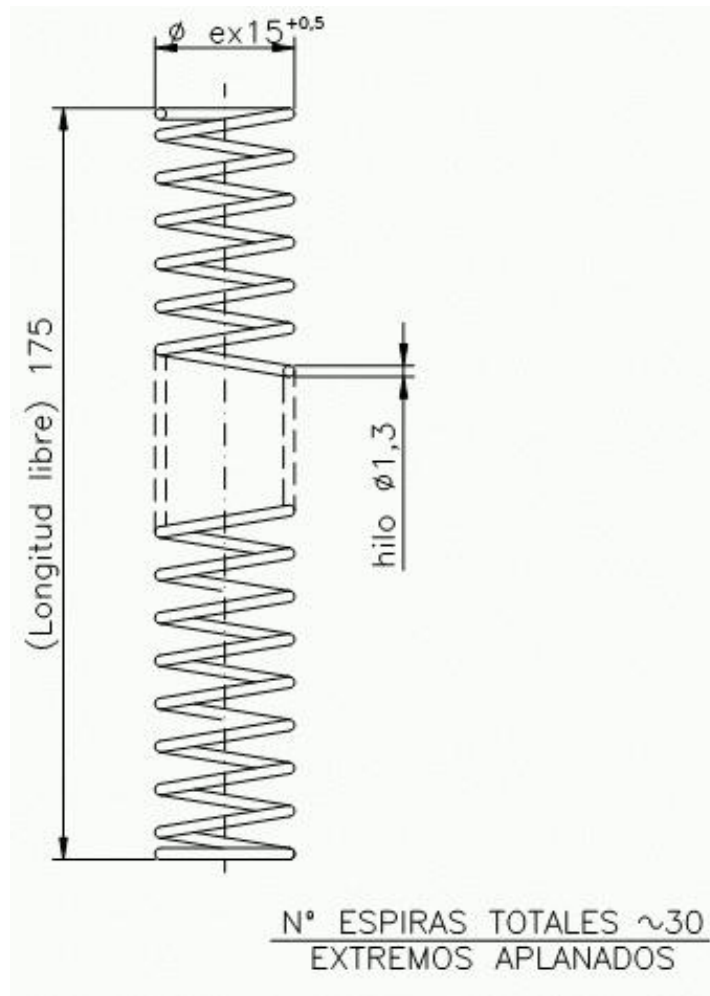


FIGURA 8: COMPENSADOR DE GIRO

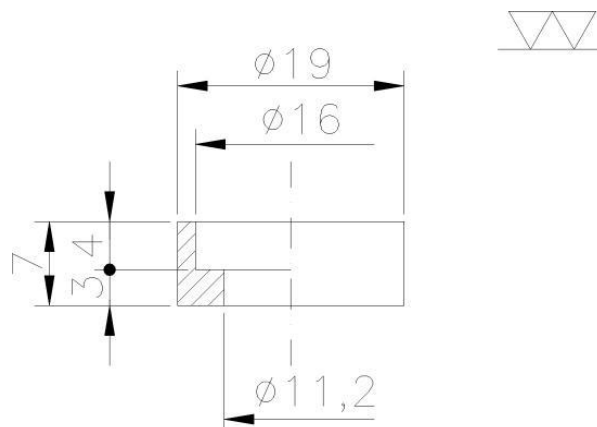


FIGURA 9: PLATO DE CIERRE

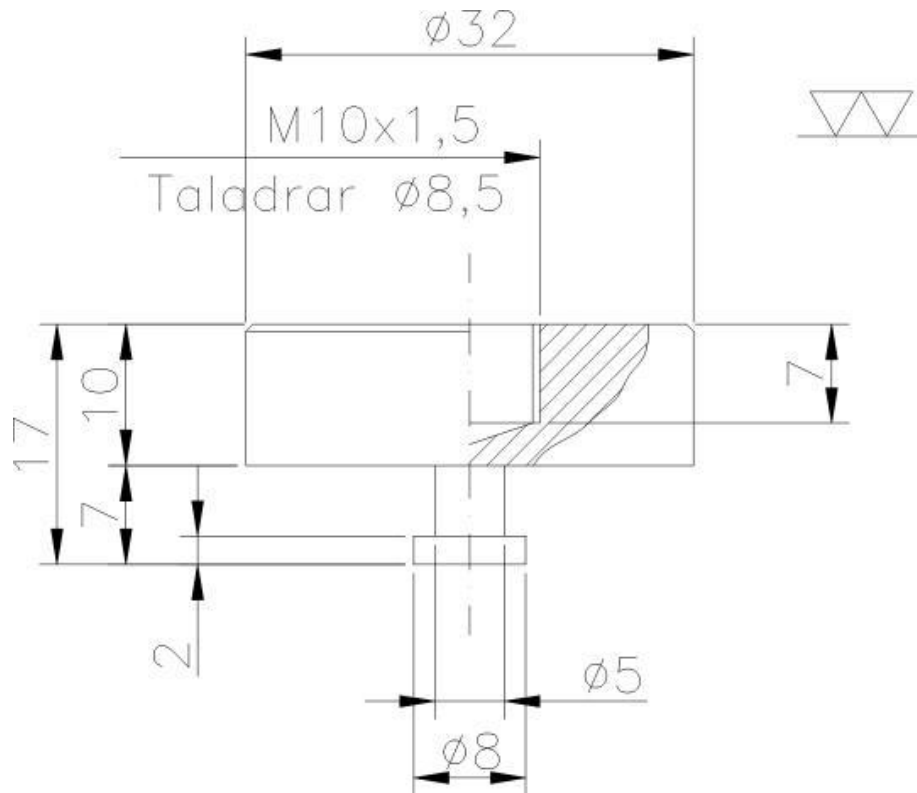


FIGURA 10: JUNTA DE CIERRE

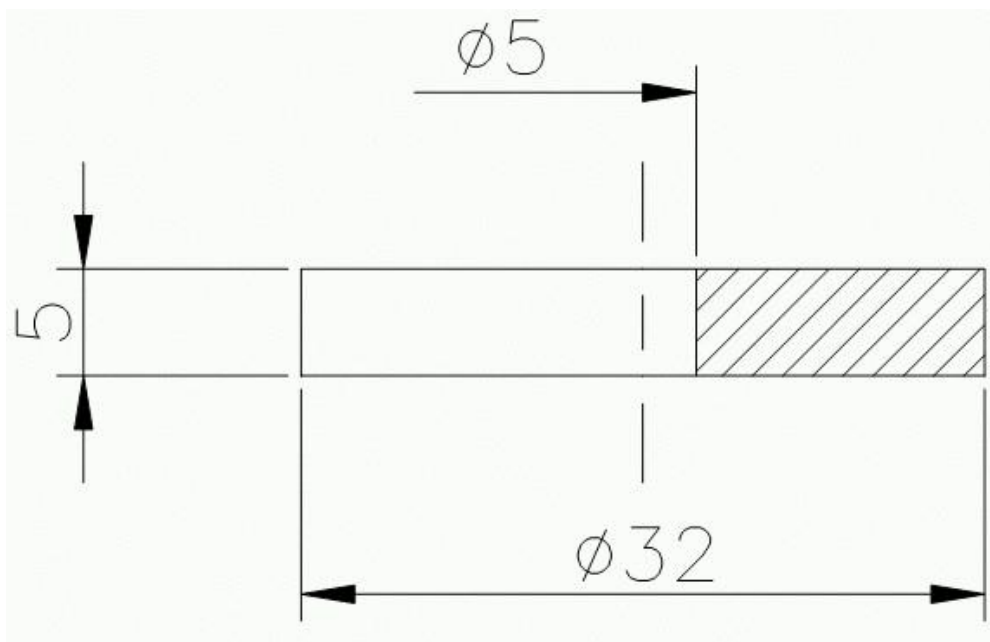


FIGURA 11: MANGUITO DE SALIDA

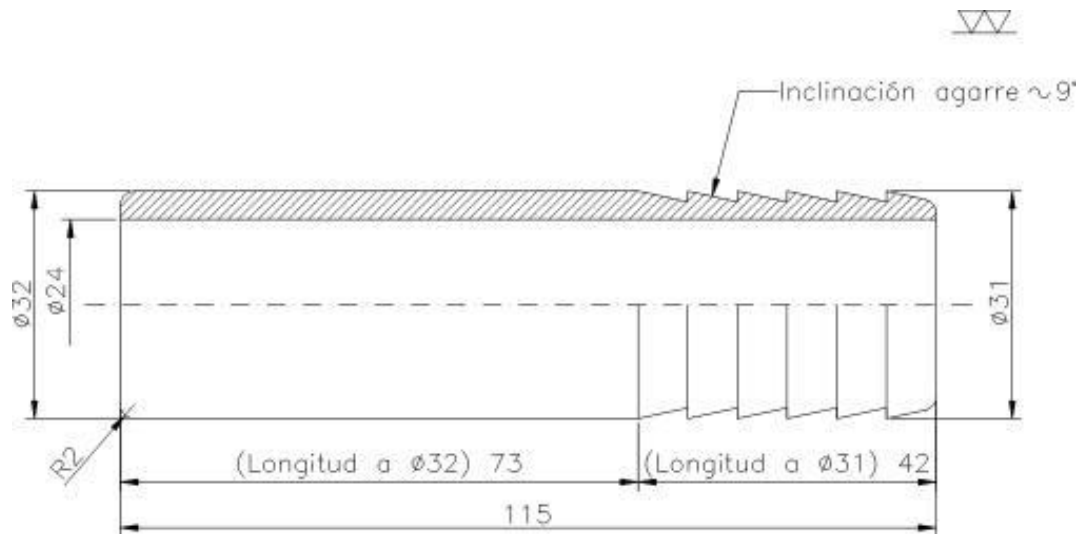


FIGURA 12: PROTECCIÓN

